

Wainlalangare ole erere  
Rurumong ake nge a seng a Rut



Seng a  
Rut ia  
rurumong



Ako Edward Hughes i wat i

Ako Janie Forest; Alastair P. i wat a seire

Ako Lyn Doerksen i pakomkmoes i

Ako Hobson Mimi i eksing i

Wainlalangare ole erere ake  
Bible for children i pavelpol i  
[www.M1914.org](http://www.M1914.org)

©2021 Bible for Children, Inc.

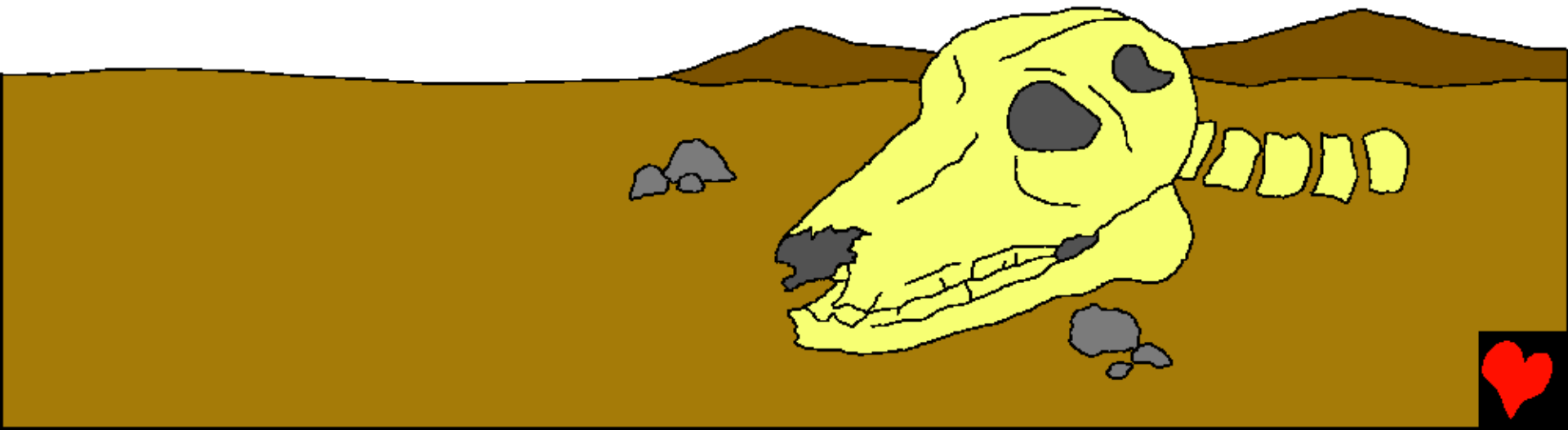
I sivenga ako aro ong printim Rurumong ake na sung polpol i a  
tokokoere nge. Ave mothong tova ong el umtun eve ur pelie nge  
Rurumong ake omanga eve salimnga.



Na it alavusnga titovurre na ar tetere ome oa  
pompomere oa rurumong kene i voth pelie nge ole  
kimaing na pelie nge ole omaingre na pelie nge ole  
menong. Patenger ile erere i ritet it nge  
a Jisas ititeviere oa rirumong ako nge a  
seng a Rut ako ini Moabanga ia  
rirumong. Na seng aken ini  
seng ako i lotual avalare.



Ma seng a Rut ia rirumong i patea nge a Samson ia  
rirumong kime, na rirumong aken i velpol nge wop  
lemi ako Patenger ile tokokoe Israelare o avsa a  
Patenger ile riong, mako mesi aolonga i  
velpoltun or ma aning ome won oingare  
o rinrin na mekerem ome  
tokokoere o rinrin mun.



Ma toko ako iion a Elimelek i polosa a rem a Betliem  
tomo nge iewo sengenga na itun tomonga oraini ma o  
lo a rem a Moab la. Na pen aken a toko na sengre o  
lotual avalare.



Ma ole  
mengong nge  
pen aken i sivenga avele, nako Elimelek i rin,  
lamako itun tomonga alaini o rin mun. Nako  
Naomi ome  
itun



tomonnga or aini aken oewo sengengaere o  
men ol basu na seng aini aken oion ini a Rut  
ome a Opa or alaini ini seng Moabangare.



Lama basu a Naomi i nongpol ako Toko Pomnga i  
themosal werer ile tokokoere, mako ilemi ve aro i lo  
werer a ile pentepun la. Ave ilemi voth  
nge ia tete aini aken ako o voth tomo  
nge, mako i patun or ve aro o voth  
werer a ole pen  
a Moab mo o  
peange werer  
mun nge.



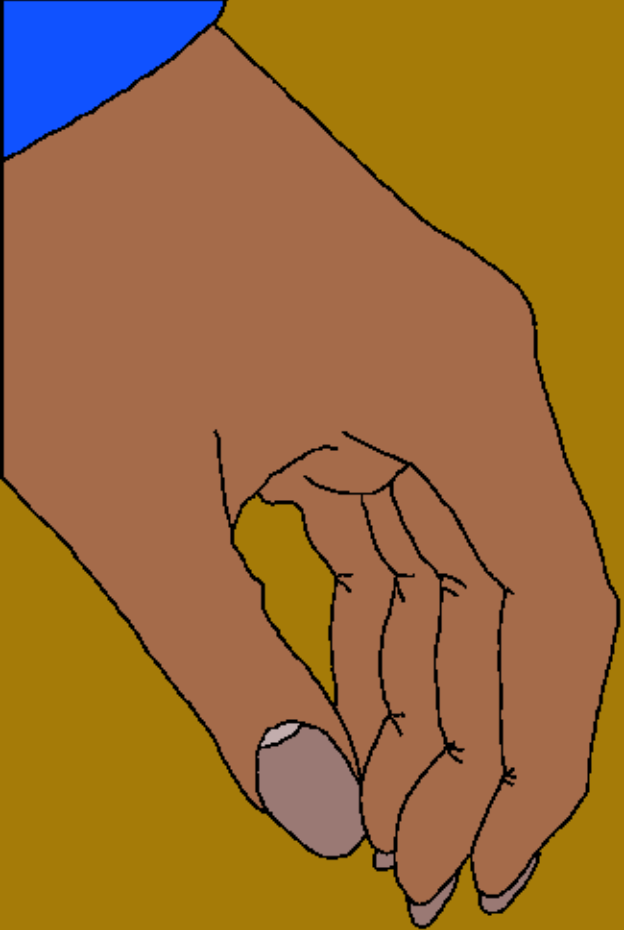
Mako Opa i lo werer a ilengare nge la, ave Ruth kene  
i mothong, mako i tea ia riong kei ako, ma ini ile  
riong, ako i rive aro i lolelpot ia tete avele.



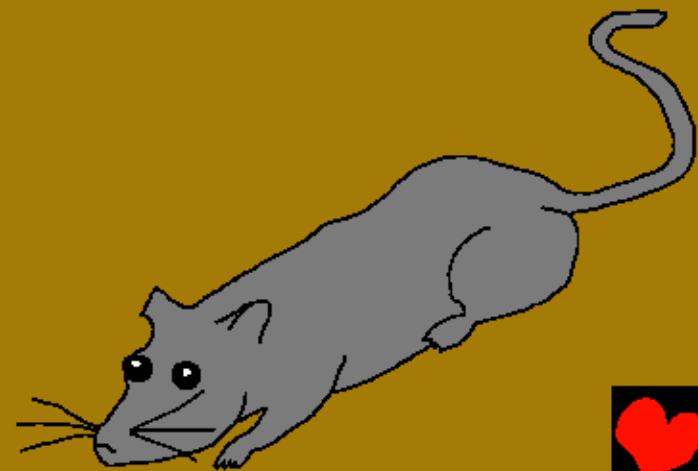
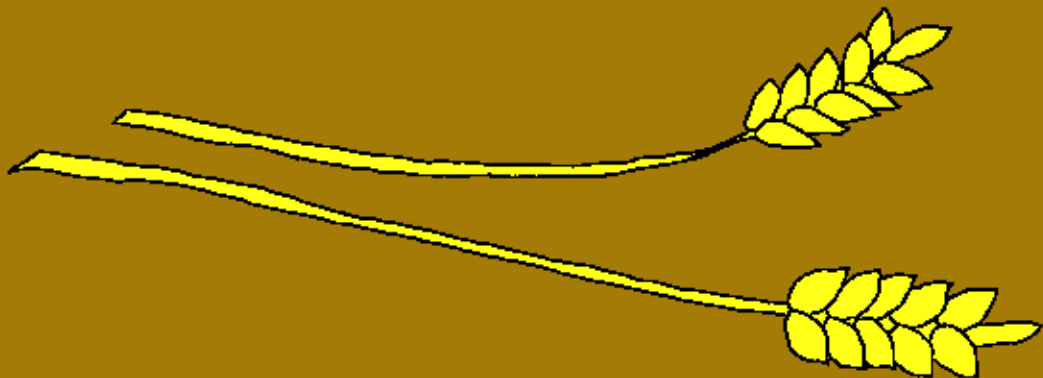


Ma Naomi ithangangaere olemi sivenga rintet nge a  
Naomi ile lowererong a ile rebo a Betliem. Ma i ria  
or ve, i sis ve aro o mothong tova  
o apet ol iion a Naomi ako  
mirenga ve, 'sivengaing'  
aveto aro o apet iion mo  
ini a Mara ako mirenga  
ve, 'lemagairong'.





Seng a Rut ini seng ako i lotual  
tel avalare, ave i eksing ol ma i  
lotual ol a Patenger ako i mimi  
eveleInga, na ini Israelre ole God.  
Seng a Rut ini seng ako itheki  
wom ma i theal senu ia tete a  
Naomi ma mesipuni avele eneke, i  
panes areko o var wit ma i tho  
tomoal wit monngare ako wit  
varngare o pamatmat ir.





Na Boas ini ometa aken tokoninga ma i nongpol kimaing nge a Rut ile lowoming nge umongre umnga na ile themosaling nge ia tete. Mako i losa ma i lengleng tomo nge i, mako i ria ile umongare ma o painlelpot wit monga pelie mo aro Rut aro i tho tomoal ir. Na Boas i oma venen aken eneke, i sis ve aro Rut ini ile riuonga.





Mako Rut i rirum  
a Naomi ile nge  
vothung sivenga  
ako Boas i oma i  
a i nge, ma seng  
pomnga aken i  
risea a Patenger  
nge, mako i ria i  
ve, "Na toko  
aken ini  
lengememnga e  
aken."





Ma o voth mala Boas ol i sis ve  
aro i ela a Rut mo aro i theal  
tomo a Naomi. Na aken ini ole  
vothung vet aken tova toko e i  
sis ve i ela basu e aken aro i  
pamues tomo mun vung menipore.



Mako Boas i inospot sele ile esonga a mukalingare  
otheki ma i sungesu i a toko relnga nge, ma ini  
patealing nge ile riong kinnga na ini ole vothung  
vet aken, nako mala i ela ol a Rut, mako  
i theal tomo a Naomi.



Mako Boas ome a  
Rut otun a pamukong  
ion a Obet, na Obet  
ini Israelangare ole  
nepes a Devit  
itevinga.



Na Obet ini a nepes a Devit itevinga na ini a Toko Pomnga a Jises Krais ako ini nepesre ole nepes na ler pamimionga itevinga mun.





Seng a Rut ia rurumong

God ile erere a rurumong i voth nge

Rut

"God, lom riong i sung mire ninenga a  
tokoere nge." Voing 119:130



Ireaken,  
i vus



Rirumong sivesivengaere ako i voth a Patenger ile erere  
lemi ako i pamen it alavusnga na i sis ve aro lemir mire nge ako ve ini ao.

Patenger ilemi mire nge ler vothung kerengare lale, na vothung kerenga  
kene onga ini rinong, aveto Patenger ke kene ile asaguong i aulonga  
rintet, mako i pakeu itun omolenga ako mo aro i mon a won ngoronga nge  
mo ini ler vothung kerengare paolalnga. Ma i rin mako i mimi werer mun,  
mako i voth ol a penaurvet! Na arove lomumo nge i na ong nong  
tangosinga a i nge aro i eltetpot lom vothung kerenga na akennga i  
nunganga aro i velpol ini ol om pomnga naro i mimi a ong nge naro i  
voth tomo nge ong evelelnga ako aro ile vusonga avele.

Tova ve lomumo ve riong ake i nunganga aro ong nong ve, O, teik a Jisas  
ong ini ok pomnga na ong ini Patengemem mun na ong velpol ini toko ma  
ong rin nge lememe vothung kerengare lama ong mimi werera mun, make  
ponange tho nong tangosinga a ong nge wot mo ako aro lomum simikal lek  
vothung kerengare naro tho el mimiong ponganga. Na nge nang sivenga  
omole aro tho voth tomo nge ong evelelnga naro ong opoal mun tho mo aro  
tho nongal keum, naro tho panes ong ranga ve ini tum. Inunganga

Evelelnga aro ong tital a Toko Pomnga ile erere naro  
ong lengleng tomo nge i nge nongong. Jon. 3:16

